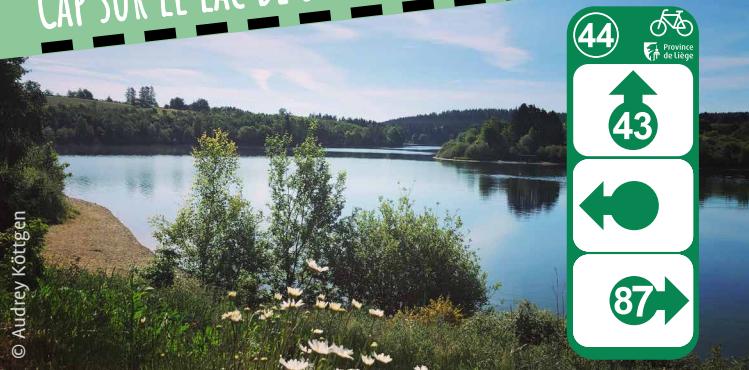


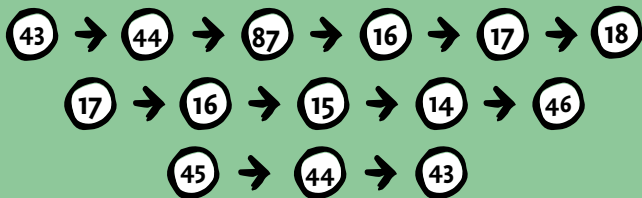
RANDO-M

CAP SUR LE LAC DE BÜTGENBACH #24,5 KM OU 34,5 KM

© Audrey Köttgen



Départ rue des Tourbières (Waimès), au passage à niveau près du carrefour avec la rue de la Croix Marquet
Suivre les points-nœuds suivants :



Possibilité de faire le tour du lac de Bütgenbach à partir du PN **17** (+10km).

Se diriger vers le barrage et suivre le sentier le long des berges.

DIFFICULTÉ : FACILE - DÉNIVELÉ : 169M



POINTSNOEUDS-PROVINCEDELIEGE.BE

RESEAUPOINTSNOEUDSPROVINCEDELIEGE

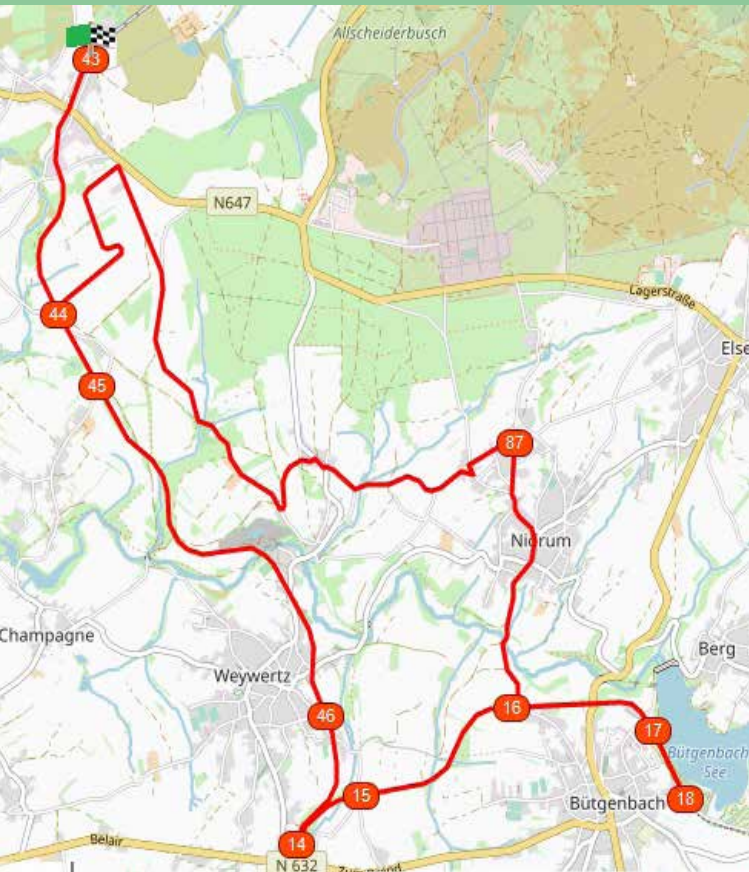
Interreg
Euregio Meuse-Rhin
Fonds Européen de Développement Régional



Planifiez > Pédalez > Découvrez

RANDO-M

CAP SUR LE LAC DE BÜTGENBACH #24,5 KM OU 34,5 KM



RÉSEAU

POINTS-NOEUDS

Province de Liège

POINTSNOEUDS-PROVINCEDELIEGE.BE



RESEAUPOINTSNOEUDSPROVINCEDELIEGE



Rheinland-Pfalz



Province de Liège



Wallonie



Ministerium für Wirtschaft, Innovation, Digitalisierung und Energie des Landes Nordrhein-Westfalen

