

RANDO-M

KURS AUF DEN SEE VON BÜTGENBACH #24,5 KM ODER 34,5 KM

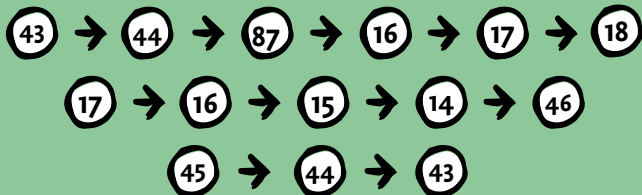
© Audrey Köttgen



Start : rue des Tourbières (am Bahnübergang in der Nähe der Kreuzung mit der Rue de la Croix Marquet)

4950 Waimes (Sourbrodt)

Verfolgte Knotenpunkte :



Möglichkeit, eine Tour um den Bütgenbacher See zu machen, mit Startpunkt Knotenpunkt 17 (+10km).

Halten Sie sich in Richtung der Talsperre und folgen Sie dem Weg entlang der Schäfereien

SCHWIERIGKEITSGRAD : EINFACH - HÖHENUNTERSCHIED : 169M

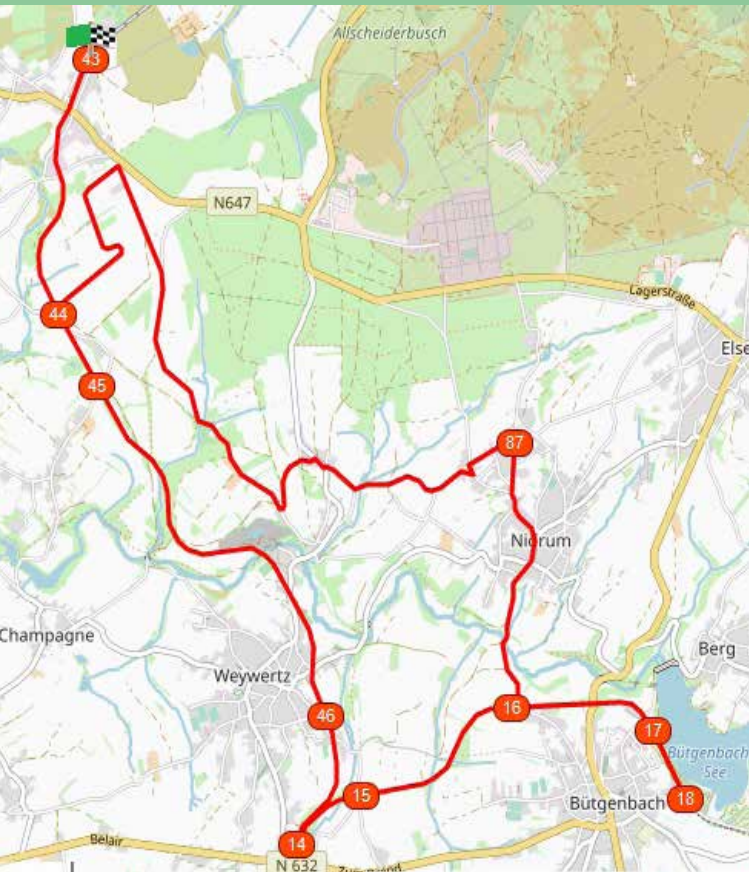
KNOTENPUNKTE-PROVINZLUETTICH.BE



RESEAUPOINTSNOEUDSPROVINCEDELIEGE

RANDO-M

KURS AUF DEN SEE VON BÜTGENBACH #24,5 KM ODER 34,5 KM



WEGENETZ

KNOTENPUNKTE

Lütticher Land

KNOTENPUNKTE-PROVINZLUETTICH.BE



RESEAUPOINTSNOEUDSPROVINCEDELIEGE